

2022년도 충청북도중원교육문화원 공연장 재해대처 계획(안)

2022. 01.

충청북도중원교육문화원

목 차

1. 추진개요	1
2. 주요 공연 및 계획	2
2. 공연장 관리조직도 및 임무	2
3. 응급상황별 대처 및 행동요령	5
4. 안전관리비에 관한 사항	8
5. 안전조직에 관한 사항	9
6. 안전교육에 관한 사항	10

1 추진개요

■ 관련 규정

- 공연법 제11조 및 공연법 시행령 제9조

■ 추진개요

1) 기본방향

- 안전의식 제고와 대규모 참사로 이어질 수 있는 공연의 안전예방대책 강구로 소중한 시민의 생명 보호
- 공연장 관리 조직 정비 및 담당자의 임무·배치 고지

2) 추진전략

- 비상 시 조치 및 연락처에 관한 사항 정비
- 화재 예방 및 인명피해 방지 조치에 관한 사항 정비

■ 공연시설 현황

순	시설명	객석수	비고
1	공연장	713석	1층(488석), 2층(219석), 장애인석(6석), 계(713석)

2 주요 공연 및 계획

■ 공연장 운영계획

- 공연 · 행사명 : 공연, 행사 (학교축제 발표회 등), 각종 회의
- 기간 : 2022 . 1월~ 12월중(연중)
- 장소 : 본관 공연장
- 공연 · 행사주최
 - 1) 주최자(기관명) : 충청북도중원교육문화원
대표자: 원장, 이 종 구
주 소: 충주시 호암대로 50
연락처: 043-848-2268
 - 2) 주관자(기관명) : “ 상 동 ”
※안전총괄책임자: 독서교육진흥과장 정 선 옥
주 소: 충주시 호암대로 50
연락처: 043-841-8921
- 보험가입 : 공연장 안전보상보험 가입
- 관람 예상인원 : 연 10,000여명 (2021년 기준)
 - 1) 1일 최고 관람 가능인원 : 1,400여명(1일 2회 공연 기준)
 - 2) 1일 최고 관람 시간대 : 6시간
- 주요 공연 · 행사내용
 - 1) 공연 : 자체 기획공연, 음악 연주회, 아동극 공연 등
 - 2) 행사 : 유치원-학습발표회, 중·고등학교 축제
공공기관 및 사회단체 주관 연극, 연주, 강연회 등
- 공연 · 행사일정
 - 1) 중원교육문화원 주관 공연.행사 : 2022년도 1월~ 12월중(연중)
 - 2) 대관(요청기관) : 2022년도 1월~ 12월중(연중)

2 공연장 관리조직도 및 임무

조직도



직책별 임무

구 분	직 책	이 름	업 무 내 용
안전총괄책임자	독서교육진흥과장	정 선 옥	공연장 안전관리 총괄
안전총괄부책임자	독서연수팀장	박 재 성	공연장 안전관리 총괄지원 (외부연락)
안전관리 담당자	무 대 감 독	김 민 우	공연장 기술적, 운영적 안전관리
	음 향 감 독	신 경 범	공연장 기술적, 운영적 안전관리
	조 명 감 독	박 형 신	공연장 기술적, 운영적 안전관리

상황별 임무

구 분	임 무
관객대피	비상시 관객대피, 관객 질서 유지, 안내 방송, 출입문 관리
응급조치	화재진압, 비상시설 관리, 방화막 작동(추후 설치)
의료 지원 및 외부연락	응급처치, 환자 이송, 협조기관 지원요청

■ 관리자 임무

위치별·임무별	책임자	관리요원(성명,전화번호)	임 무
공연장 전체 총괄	독서교육 진흥과장	정선옥(043-841-8921)	공연장 안전 총괄 책임자
공연장 외부 총괄	독서연수팀장	박재성(043-841-8923)	공연장 외부 안전관리
공연장 무대 전체	무대기계감독	김민우(043-841-8940)	공연장 안전관리담당자
공연장 객석 전체	무대음향감독	신경범(043-841-8936)	질서유지 및 대피안내
공연장 2층 전체	무대조명감독	박형신(043-841-8937)	〃
공연장 객석,로비	독서교육팀장	김형섭(043-841-8922)	〃
공연장 객석,로비	주무관	김소현(043-841-8924)	〃
공연장 객석,로비	사서실무원	홍은주(043-841-8925)	〃

■ 협조기관

※ 현재 충청북도중원교육문화원에서 119 신고 시 도착 소요시간

- 1차: 남부119안전센터에 연결되어 중원교육문화원 도착 (소요시간 1분)
- 2차: 6km 떨어진 목행에 위치한 충주소방서 도착 (소요시간 8~10분)

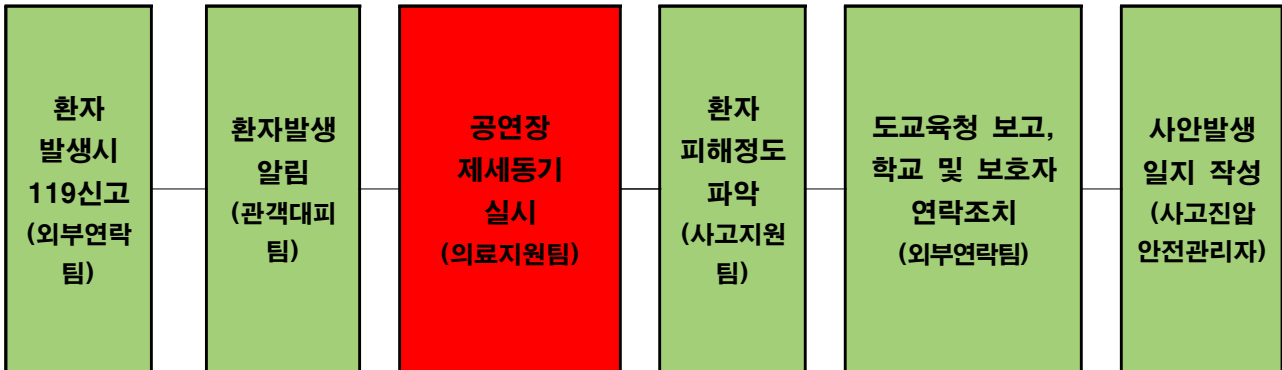
기관명	전화번호	기능	비고
충주소방서	043-841-3111	화재진압, 구조	
119안전센터(남부)	043-841-3340		
충주경찰서	043-880-6212	교통 및 출입통제	
한국전력 충주지사	043-840-4211	전력 관리	
전기안전공사 충북지역본부	043-850-2100	전기시설 관리	
KT 충주 전화국	043-855-0060	통신시설 관리	
충주 의료원	043-871-0114	응급대응 기관	

비상대피 안내도

공연장 1층	공연장 2층

3 응급상황별 대처 및 행동요령

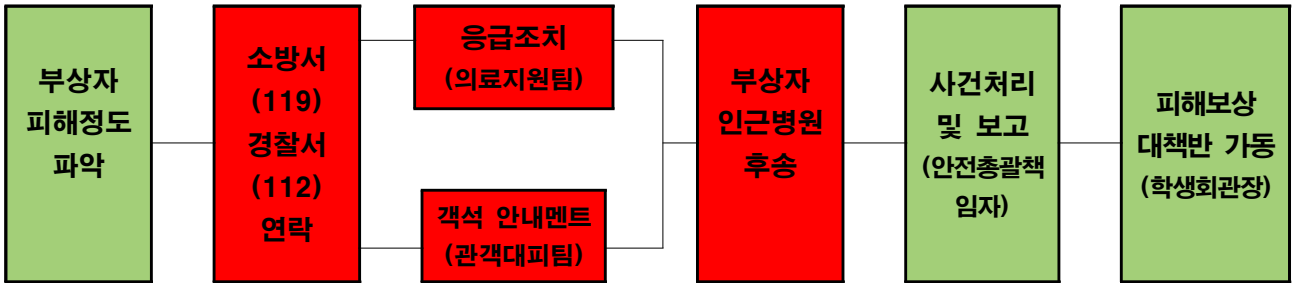
■ 심정지 환자 발생 (공연장)



심정지 환자 발생시

- 환자 상태를 확인하고 119에 신고한다.
- 기관 직원이 심정지 환자 확인 후 심폐소생술 순서에 의해 실시하면서 제세동기가 준비되면 바로 제세동기를 실시한다.
 - 제세동기(AED) 전원을 켜다.
 - 패드 하나는 환자 기준 오른쪽 빗장뼈 바로 아래, 다른 하나는 왼쪽 젖꼭지 앞 겨드랑이에 부착한다. 이때 패드 부착 부분에 물기가 없도록 하고, 패드와 제세동기 본체가 연결되어 있는지 확인한다.
 - 패드를 부착하면 심장리듬 분석이 시작된다. 심장 충격이 필요할 경우 '제세동이 필요합니다'라는 음성 안내가 나오면 심폐소생술을 실시한다.
 - 사람들이 환자와 떨어져있게 한 후 깜빡이고 있는 제세동 버튼을 눌러 제세동을 시행한다.
 - 현장에 119가 도착할 때까지 제세동기(AED) 사용과 심폐소생술을 반복한다.
- 부상환자 피해정도를 파악 후 도교육청 보고, 학교 및 보호자 연락조치 확인한다.

■ 공연장 차량테러 발생



차량테러 예방

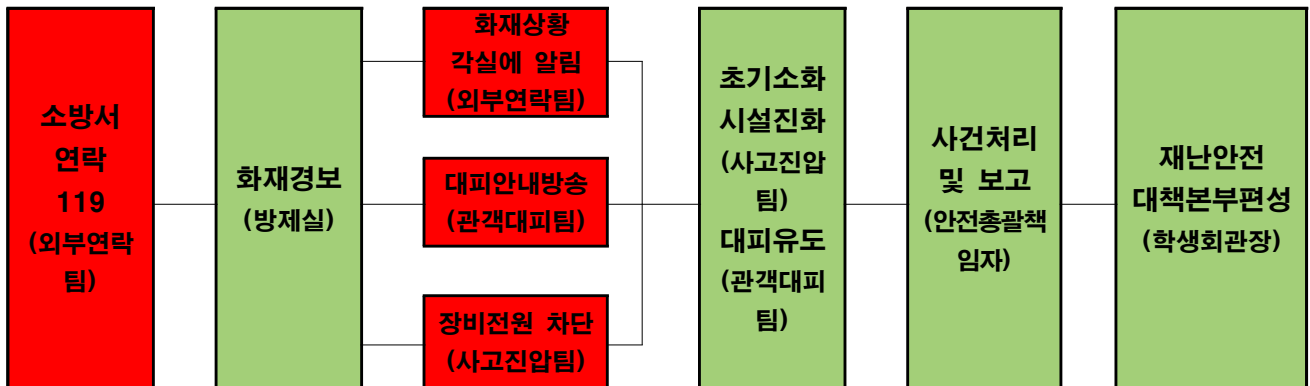
- 차량테러는 차량에 폭탄을 탑재하거나 차량 자체를 공격 수단으로 테러에 이용하는 것으로서 획득이 용이하고 저비용으로 대형 피해를 유발할 수 있는 테러유형이다.
- 공연장은 다중이용시설 및 문화집회시설로서 불특정 다수의 인원이 집결하기에 차량테러가 발생 시에는 큰 인명과 재산피해를 가져오므로 예방하여야 한다.
- 차량테러 발생 후 조치도 중요하지만 그에 앞서 차량테러가 일어나지 않도록 사전에 차량돌진을 원천적으로 차단할 수 있도록 설계하여야 한다.
- 중원교육문화원 공연장은 도로와 인접하여 있어 차량테러에 각별히 신경써야 하며,
현재는 도로와 인도를 구분하는 경계난간과 직접적으로 돌진할 수 없는 계단이 설치되어 있어 차량이 쉽게 접근하지 못하도록 설계되어 있다.
- 공연 시 많은 관객이 모일 것으로 예상될 때에는 충주 경찰서 등과 협조하여 주차 안내 및 안전사고를 예방하도록 하고 있다.
- 공연장 입구 주변에 볼라드 및 벤치 등을 설치하여 진입하지 못하도록 하고 있다.
- 차량 테러 발생 시 119 및 협력 의료기관에 연락하여야 하며, 발생 시 많은 사상자가 발생할 수 있기에 현장에서 응급조치도 필수로 이루어져야 한다.
- 상황파악 및 피해상황을 신속히 처리하고, 결과를 도교육청에 보고하도록 한다.

※ 안전사고 사례

- 1) 일 시: 2017년 8월 18일
- 2) 장 소: 스페인 람블라스 거리 테러
- 3) 경 위 :스페인 유명 관광지인 카탈루냐 광장 인근 람블라스 거리 트럭 돌진 직후 캄브릴스에서도 연쇄 차량돌진 테러 발생
폭탄테러를 계획했으나 실패하여 차량테러로 급선회하여 테러감행 (사그라다 파밀리아 성당이 대상에 포함→ 상징적 건축물에 대한 테러)

4) 피해 : 16명 사망, 126명 부상

■ 공연장 화재 발생



화재 발생 시

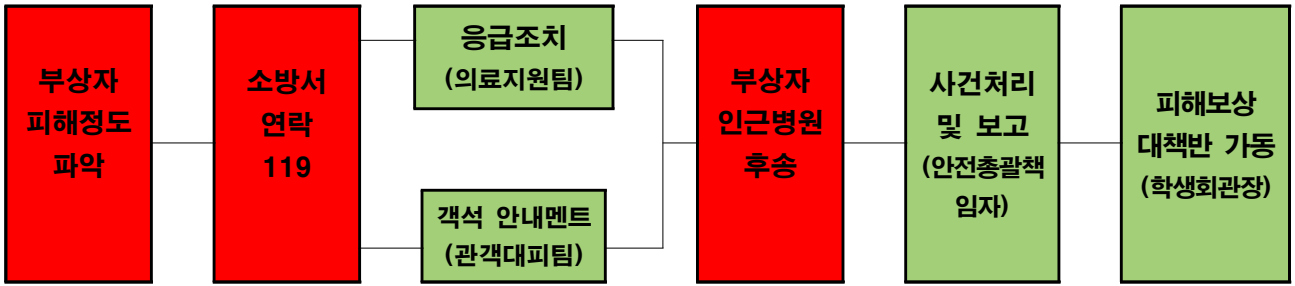
- 화재 발생 시 바로 소방서에 연락하고, 화재 경보를 통해 무대 및 객석 관객들에게 화재 사실을 알린다
- 무대안전관리요원들은 자체 소화시설을 사용하여 초기 진화작업을 실시한다.
- 객석안전관리요원들은 출입문을 개방하고, 관객들을 비상구로 유도하여 대피시킨다.
- 지도자 및 119구조대 협조로 응급조치를 시행한다.
- 부상 관객 중 피해정도를 파악하여 부상자는 인근병원(충주의료원)으로 후송한다.
- 공연관람 인원 및 피해규모를 파악한다.
- 상황파악 및 도교육청에 보고, 학교 및 보호자에 연락한다.

※ 안전사고 사례

- 무대막 화재사고

- 1) 일시 : 2001년 1월 18일
- 2) 장소 : 세종문화회관
- 3) 사고경위: 신파극 애수의 소야극 공연 도중 과열 조명등의 열기가 무대막에 옮겨져 발화.
- 4) 피해 : 공연중단, 관객 1,700여명 긴급대피, 인명피해 없음

■ 공연장 지진 발생



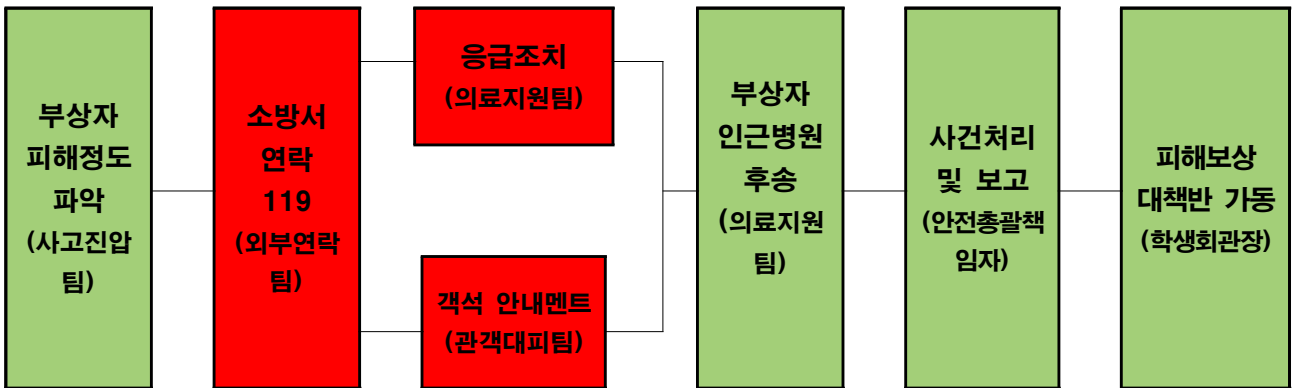
지진 발생 시

- 공연중 지진 발생시 비상 행동요령은 모든 공연장 환경에 따라 다르며 무대-객석-운영-시설 부서와 역할등을 구분하여 비상대처계획을 수립한다.
- 객석공간에서 흔들림이나 지진이 발생하였을 경우, 객석 구조에 따라 관객대피 혹은 보호자세(자세를 낮추고 가방 등으로 머리를 보호하는 자세)를 취해야 한다.
- 무대에서는 작동중인 무대시설 및 무대세트를 비상정지버튼을 눌러 정지하며 무대에 있는 사람을 무대에서 벗어나도록 하여야 한다.
- 공연중 흔들림이나 지진을 감지하면 불륨을 차단시키도록 하고 비상 안내방송을 재생시켜 관객 및 배우들에게 상황을 전파 하도록 한다.
- 지진 발생 직후(본진이 멈춘 상태) 에는 신속하게 공연장 내 모든 사람을 안전한 장소로 대피하도록 명령한다.
- 객석안전관리요원들은 출입구로 관객들을 안내하며, 벽 쪽으로 최대한 밀착하도록 하여, 2차 사고가 일어나지 않도록 하여야 한다.
- 부상자 발생 시 119 및 협력 의료기관에 연락하여야 하며, 지진은 광역적으로 발생되기에 구조대 및 의료기관의 지원이 늦어질 수 있으므로 현장에서 응급조치도 필수로 이루어져야 한다.
- 상황파악 및 피해상황을 신속히 처리하고, 결과를 도교육청에 보고하도록 한다.

※ 안전사고 사례

- 지진으로 인한 공연장 무대 상부 마감재 추락
 - 1) 일시 : 2016년 09월 12일
 - 2) 장소 : 포항문예회관
 - 3) 사고경위: 경주시 남남서쪽 8km 지역에서 규모 5.8의 지진이 발생하여 포항 문예회관 및 일부 학생회관 등에서 가로3m, 세로2m 가량의 천장 마감재가 떨어지고, 벽 일부에 크랙이 발생하여 대관을 취소함.
 - 4) 피해 : 벽면 크랙 및 공연장 천장 마감재 파손

■ 공연장 추락, 충돌사고 발생



추락, 충돌 발생 시

- 공연중 추락 및 충돌사고 발생시 부상자 피해정도를 파악하여, 소방서에 연락하고, 안전관리요원은 즉시 응급조치를 취한다.
- 119구조대의 협조로 응급조치를 시행하고 인근병원(충주의료원)으로 후송한다.
- 무대감독은 공연의 진행가능 여부를 판단하여, 관객에게 안내멘트를 실시한다.
- 객석안전관리요원들은 출입구로 관객들을 안내하며, 민원에 적극적으로 대응한다.
- 상황파악 및 도교육청에 보고하고, 피행상황 보상에 대한 대책반을 가동한다.

※ 안전사고 사례

- 작업자 추락사고

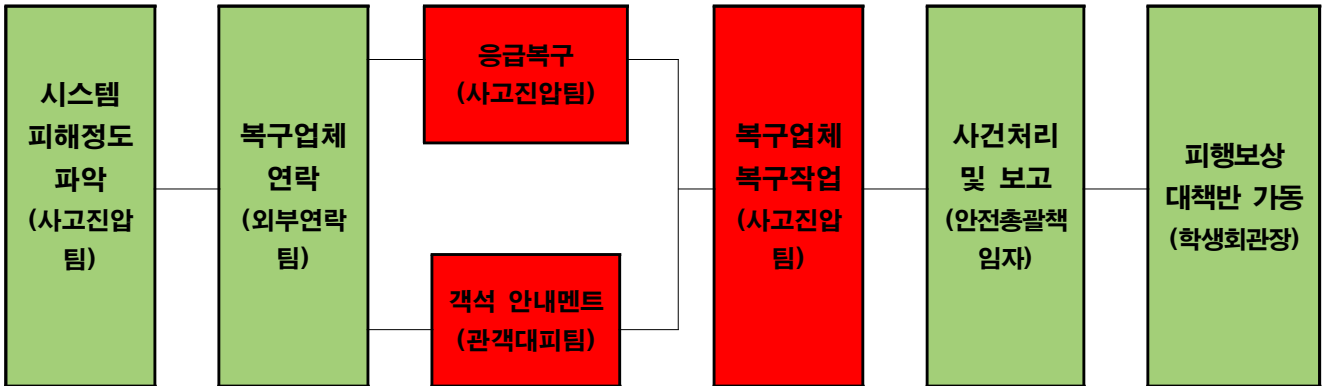
1) 일시 : 2008년10월 22일

2) 장소 : KBS홀

3) 사고경위: 근로자 문화예술대상 시상식 세트장에 무대설치를 위하여 유압사다리에 올라 천장에 철사를 묶던 중 유압 사다리가 넘어지면서 5미터 아래로 추락하여 사망.

4) 피해 : 사망 1명

■ 공연장 시스템 동작불능, 불량사고 발생



동작불능 및 불량

- 공연중 시스템 오류로 공연이 불가할 경우 담당 감독은 시스템 피해정도를 파악하여 총무과장에게 보고한다.
- 공연장 감독은 즉시 응급복구를 시행하고, 복구업체에 연락한다.
- 무대감독은 공연의 진행가능 여부를 판단하여, 관객에게 안내멘트를 실시한다.
- 객석안전관리요원들은 출입구로 관객들을 안내하며, 민원에 적극적으로 대응한다.
- 상황파악 및 도교육청에 보고하고, 피행상황 보상에 대한 대책반을 가동한다.

※ 안전사고 사례

- 천재지변에 의한 정전사고
 - 1) 일시 : 2010년
 - 2) 장소 : 서울 중구 충무아트홀
 - 3) 사고경위: 공연 중 벵락에 의한 천재지변으로 일시적인 정전이 발생하여, 무대기계시스템이 오류가 발생함.
 - 4) 피해 : 공연중단, 관객 약1,300명 입장료 피해보상.

4 안전관리비에 관한 사항

■ 안전관리비 계상내역

공 연 장 명	충청북도중원교육문화원	장 소 (시·군·구)	충주시
안전관리비 계상 연도	2022년	안전관리비 계상 기간	1월 1일 ~ 12월 31일

1) 총괄 내역

(단위: 원, %)

구분	공연장운영비 (A)	안전관리비 (B)	비율 (B/A)
계상금액	356,891,000원	65,551,000원	18.36%

2) 안전관리비 항목별 계상 내역

(단위: 천원)

항 목	금 액
안전관리 인력의 인건비 및 수당	3,200
공연장 및 공연의 안전관리를 위한 설비의 설치·유지 및 보수비	39,915
보호장비의 구입비	600
안전교육 및 훈련 비용	300
무대시설의 안전진단과 그 밖의 안전점검 비용	20,236
안전 관련 보험 비용	1,300
계	65,551

『공연법 시행령』 제9조의2제3항에 따라 위와 같이 계상내역서를 작성하였습니다.

2021년 12월 31일

직 급 : 지방공업주사보

성 명 : 김 민 우 (서명 또는 인)

5 안전관리조직에 관한 사항

■ 안전관리조직 구성 이력

공연장명	충청북도중원교육문화원	연락처	전화번호 043-848-2268 이메일 si08071@korea.kr
공연시설	공연장	객석 수	713석
주소	충북 충주시 호암대로 50 (호암동)		

1) 안전총괄책임자 지정 이력

성명	지정 연월일	직위 및 직책	안전교육 이력
정선욱	2022. 1. 1.	독서교육진흥과장	공연장 안전총괄책임자 안전교육 (2022년 이수 예정)

2) 안전관리담당자 지정 이력

성명	지정 연월일	직위 및 직책	안전교육 이력
김민우	2017. 7. 1.	담당자, 지방공역서기	공연장 안전관리담당자 교육 (2021년 12월 17일)

- 1) 공연장의 경우 공연장 명을 기입하며, 공연장 외의 장소에서 공연하려는 자의 경우 공연명을 기입하도록 한다. (예) 국립극장 해오름극장의 경우, 공연장 명은 “해오름극장” 으로 기입
- 2) 공연장의 경우 공연장이 포함된 공연시설 명을 기입하며, 공연장 외의 장소에서 공연을 하려는 자는 공연 단체 명을 기입하도록 한다. (예) 국립극장 해오름극장의 경우, 공연시설명은 “국립극장” 으로 기입
- 3) 공연장의 경우 객석 수를 기입하며, 공연장 외의 장소에서 공연은 예상 관람객 수를 기입하도록 한다.

『공연법 시행령』 제9조의3에 따라 위와 같이 안전관리조직을 구성한 사실과 틀림없음을 확인합니다.

2021년 12 월 31일

충청북도중원교육문화원장 유 신 겸 (서명 또는 인)

6 안전교육에 관한 사항

■ 안전교육 실시 계획 (안전총괄책임자, 안전관리담당자)

공연장명	충청북도중원교육문화원	연락처	전화번호
			043-848-2268
			이메일
			si08071@korea.kr

1) 안전총괄책임자 안전교육 계획			지정 연월일	2022. 1. 1.
성명	교육 명	교육 시간	교육 실시 기관	교육예정일 (또는 예정일)
정 선 욱	안전총괄책임자 안전교육	4시간	한국산업기술시험원	2022년 월 일(미정)

2) 안전관리담당자 안전교육 계획			지정 연월일	2017. 7. 1.
성명	교육 명	교육 시간	교육 실시 기관	교육 예정일
김 민 우 (무대기계)	공연장 안전관리담당자 교육	8시간	한국산업기술시험원	2022년 월 일(미정)
김 민 우 (무대기계)	공연장관리자안전 및 기초기술교육(무대기계)	16시간	한국산업기술시험원	2022년 월 일(미정)
박 형 신 (무대조명)	공연장관리자안전 및 기초기술교육(무대조명)	16시간	한국산업기술시험원	2022년 월 일(미정)
신 경 범 (무대음향)	공연장관리자안전 및 기초기술교육(무대음향)	16시간	한국산업기술시험원	2022년 월 일(미정)

※ 본 서식을 증빙할 수 있는 문서는 자체 보관하도록 하며, 요구 시 제출할 수 있어야 한다.

『공연법 시행령』 제9조의4에 따라 위와 같이 안전교육을 계획함이 틀림없음을 확인합니다.

2021 년 12월 31일

충청북도중원교육문화원장 유 신 겸 (서명 또는 인)

■ 공연자 안전교육 실시(공연장 사용자 전체대상)

※관련근거: 공연법 시행령 부칙 대통령령 제 27170호,2016.5.17.)

공연법 시행령 제 9조의4, 별표1의 2에 따른 안전교육 실시 의무

2016년 5월19일부터 안전교육 실시 의무

공연자 안전교육 내용

- 무대시설의 위험성과 작업의 순서 및 동선에 관한 사항
- 작업 또는 공연 개시 전 점검에 관한 사항
- 공연 시의 유해 및 위험 요인에 관한 사항
- 보호 장비 및 안전장치의 취급과 사용에 관한 사항
- 정리, 정돈 및 청소에 관한 사항
- 사고 발생 시 긴급조치에 관한 사항
- 그 밖에 공연장 및 공연의 안전관리에 관한 사항

공연명	예) 2020 중원교육문화원 학생 발표회
셋업일자	예) 2020년 1월1일 ~1월 3일
공연시간	예) 2020년 1월 4일~ 7일 (10:00/14:00/ 19:00)

공연자 교육명단

이름	소속	직책	연락처	서명(인)
예)홍길동	충주 학생 극단	연출	010-0000-1234	
예)이순신	충주 학생 극단	조명 감독	010-1234-5678	
예)김정직	충주 학생 극단	배우	010-5678-0000	